

JARDIN SUR COUR & SESAM'PROD PRÉSENTENT

SUCCÈS
AVIGNON
2022 & 2023

“L'ÉMOTION ET LA POÉSIE
PARTOUT PRÉSENTES
ACCOMPAGNENT L'ESPOIR.”

Politique magazine

“À MI-CHEMIN ENTRE
LE COUP DE POING ET
LE COUP DE CŒUR.”

La Provence

ZOUROU

AU-DELÀ DES MOTS

Une pièce de
Mélodie MOLINARO
& **François BORAND**

Mise en scène par **Mélodie MOLINARO**
assistée par **Houdia PONTY**

Musiques de **Stéphane CORBIN**

Chorégraphies de **Morgan L'HOSTIS**

Avec **Morgan L'HOSTIS**, **Xavier LEMAITRE**,
Sophie KAUFMANN & **Tristan GARNIER**

DOSSIER DE PRESSE

SOMMAIRE

LA PIÈCE

résumé

au-delà des mots

note d'intention de l'autrice

note d'intention de la metteuse en scène

L'ÉQUIPE

REVUE DE PRESSE

CONTACT

3-4

3

3

3

4

5-6

7

8

résumé

Lola, une jeune fille de 13 ans atteinte d'un trouble sévère du langage, est une adolescente pleine de fougue et de fantaisie, malgré les obstacles qu'elle rencontre. Dans sa chambre, la danse est un refuge où elle peut s'exprimer librement. Son père, Pierre, l'élève seul. De par son trop plein d'amour et sa volonté de bien faire, il ne s'aperçoit pas que sa petite fille grandit. Ce duo père/fille va voir sa vie bousculée par l'arrivée de Jeanne, la compagne de Pierre, et de Jérémie, le nouvel orthophoniste.

Inspirée d'une histoire vraie, Zourou, au-delà des mots offre un regard intime et poétique sur le handicap.

AU-DELÀ DES MOTS



note d'intention de l'autrice

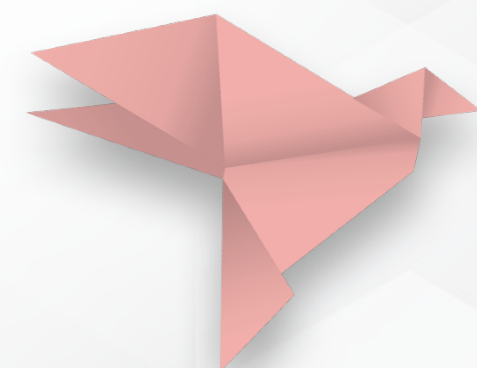
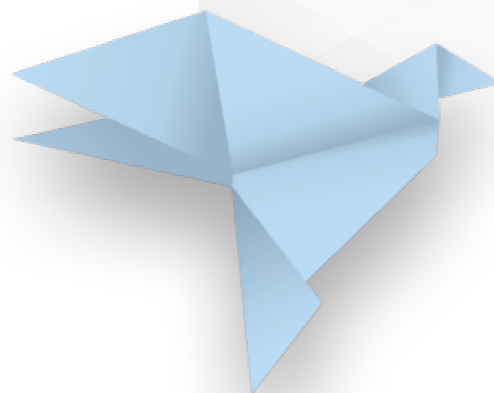
La différence fait partie de mon quotidien. J'ai une petite sœur en situation de handicap. Elle a une anomalie génétique qui provoque un retard physique et mental. Ses gestes sont limités, elle ne parle pas mais arrive très bien à se faire comprendre et comprend beaucoup de choses. Même si parfois elle fait sa tête de mule, elle a toujours le sourire ! **Le personnage de Lola est inspiré de ma petite soeur.**

Il était essentiel pour moi de partager mon expérience dans cette première écriture afin d'**offrir une vision plus intimiste et dédramatisée du handicap.**

À la fois **drôle et touchante**, cette histoire nous invite à **porter un regard différent** sur le quotidien d'une famille confrontée aux difficultés qu'entraînent une maladie génétique, tout en nous rappelant **les principes de l'inclusion, de la tolérance et du vivre ensemble**. Même les familles font face au handicap avec difficulté, il est impossible d'entrer dans cette relation « normalement ». Pour les enfants, la mise en relation à l'handicap ne va pas de soi, elle invite à la **réflexion**, à la **patience**, à la **tolérance**, à l'**échange**, à l'**observation** et à la **mobilisation des émotions**.



LA PIÈCE



note d'intention de la metteuse en scène

J'ai souhaité créer un plateau en deux espaces distincts qui représentent, chacun à leur façon, un « monde ».

Le premier est l'endroit de de la famille, de la vie quotidienne qui suit son cours. Le second est celui de l'intimité de Lola, sa chambre où elle s'exprime seule, librement. Son espace à elle.

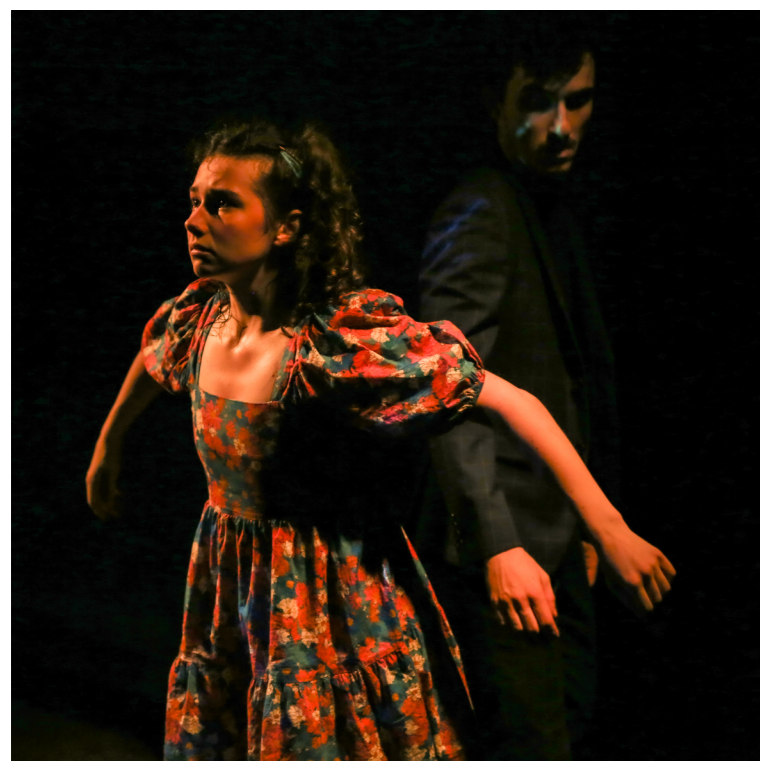
Pour mieux se rapprocher de Lola, comprendre ce qu'elle traverse et s'identifier à ce personnage touchant, le spectateur jongle entre sa vie réelle et son monde imaginaire.



L'utilisation de chorégraphies et de vidéos a également été un choix essentiel. Comme Lola ne parle pas, nous avons accès à ce qu'elle ressent avec **d'autres formes de narrations**. C'était important pour moi de symboliser le langage par d'autres biais, de montrer que **le langage du corps est universel**.

Venant du monde du spectacle musical, j'ai également souhaité qu'il y ait des chansons au sein de la pièce, car la voix chantée - ainsi que la musique, de façon plus globale ! - est encore un autre **chemin d'accès aux émotions** et permet cette **narration multi sensorielle**.

- Mélodie Molinaro, metteuse en scène & autrice



L'ÉQUIPE

Mélodie Molinaro
metteuse en scène
& autrice

Comédienne et chanteuse, Mélodie joue au OFF d'Avignon dans **Illusions Nocturnes** en 2018 et 2019. On a pu également la voir dans **La Boule Rouge** au Théâtre des Variétés. À l'automne 2021, elle joue dans **Le Jeu d'Anatole ou les Manèges de l'Amour** au Lucernaire & au festival d'Avignon. En 2022, elle intègre le groupe **Les Coquettes**. Le temps qu'elle ne passe pas sur scène, elle le passe à écrire. *Zourou*, au-delà des mots est sa première pièce.

François Borand

co-auteur

Auteur, compositeur et interprète, il écrit et met en scène des spectacles pour **Les Barrés de Broadway**, le Centre des Arts de la Scène et pour **Y A D'La Voix**. Au théâtre, il écrit **Sur Les Genoux de Papa**, un drame familial. Depuis 2011 il travaille pour le Théâtre Forum et continue son parcours de comédien chanteur.

Stéphane Corbin
compositeur

Auteur-compositeur interprète-arrangeur, il donne plus de **700 concerts** dans toute la France. Il compose pour le théâtre et joue dans de nombreux spectacles musicaux mis en scène par Virginie Lemoine, Stéphan Druet, Quentin Defalt, Alain Sachs, Thomas Le Douarec, Hervé Devolder, Ned Grujic, Noémie de Lattre... Il est à l'initiative du collectif **Les Funambules**, projet caritatif de **lutte contre les discriminations**.

Joël Chalude

Comédien LSF (langue des signes française)

Né sourd... d'une famille de musiciens, sorti **1er prix de l'Ecole Internationale du Mime Marceau**, lauréat de la Fondation de la Vocation, il donne plus de **400 représentations** de son spectacle de pantomimes dans le monde. Eclectique, il est tour à tour danseur, clown (Cirque d'Hiver-Bouglione), marionnettiste (Théâtre Gepetto) et compte deux long-métrages à son actif dont **Crimes en Sourdine**, **Grand Prix du Festival International du Film Indépendant de Bruxelles**. Il traduit plusieurs spectacles en langue des signes au **Théâtre-Chailot**, puis fait ses débuts de comédien dans **Les Enfants du Silence** (2 Molière en 1993, 500 représentations). Il est d'autre part le premier à avoir introduit la langue des signes à la **Comédie-Française**. Il enseigne l'étymologie et la sémantique de la langue des signes à l'Université Aix-Marseille.



Morgan L'Hostis

rôle de Lola, jeune fille en situation de handicap

Morgan commence sa carrière avec Compote de Prod à l'âge de 15 ans pour jouer le rôle-titre de **Alice, la comédie musicale**. Vous avez pu la voir dans les rôles principaux de **Huckleberry Finn** au Théâtre de la Huchette, **Les Deux Léos** à l'Opéra de Vichy et enfin dans les rôles de Wendy dans **Le Monde de Peter Pan**, ainsi que la petite danseuse de Degas dans **Les Muses**. Elle intègre Actheatre pour une pièce-débat sur les VSS. Elle assiste à la mise en scène et chorégraphie **Le Monde de Peter Pan** et **Le Moby Dick**.



Xavier Lemaître

rôle de Pierre, papa de Lola

Diplômé de Kedge Business School, Xavier Lemaître occupe d'abord un poste de directeur chez Cartier. C'est en 2005, qu'il démarre les cours d'art dramatique. Il joue au théâtre, au cinéma et à la télévision, tourne en anglais ou en espagnol. En 2018, sa prestation aux côtés d'Isabelle Carré dans **Un Adultère** lui vaut le **Prix de la meilleure interprétation masculine** au festival de Luchon.



Sophie Kaufmann

rôle de Jeanne, compagne du papa de Lola

Formée à Londres et à Paris au conservatoire en art dramatique puis comédie musicale et au Théâtre national de Chaillot, Sophie fait de la scène depuis qu'elle a 12 ans. Elle est conteuse soliste de **Jazzy Poppins** et dans le **Duke Orchestra**, à la **Seine Musicale** et en tournée. Elle est autrice de **Blanche Neige et Moi** dans lequel elle joue et fait partie du quatuor vocal humoristique **Les Dézingués du Vocal**. Elle fait également beaucoup de voix-off et voice-over et prête sa voix à de nombreux projets.



Tristan Garnier

rôle de Jérémie, orthophoniste

C'est par la musique que Tristan entre dans le monde artistique. Par le chant d'abord, puis par le **saxophone** qu'il apprend notamment au **Conservatoire de Reims**. Il apprend ensuite le **piano**, la **clarinette**, la **guitare** et se forme en théâtre, tout en étudiant la **musicologie**. Il est aujourd'hui diplômé de l'**ECM de Paris**. On le retrouve dans de nombreux projets, notamment **Chevaliers, princesse et dragon** au théâtre des Mathurins, **B+B=BB** au Festival d'Avignon, **Fame** au Casino de Paris et aux Folies Bergères. Il est aujourd'hui à l'affiche de **Spamalot** au Théâtre de Paris et de **Jonasz au grenier** au Théâtre Actuel La Bruyère.

REVUE DE PRESSE

« Un regard fort et poétique sur le handicap : Zourou, se situe à mi-chemin entre le coup de poing et le coup de cœur »

La Provence

« L'émotion et la poésie partout présentes accompagnent l'espoir. »

Politique
magazine

« Zourou au-delà des mots est une pièce débordante de tendresse qui nous a totalement conquis. »

L'INFO TOUT COURT
L'essentiel culturel

« Coup de coeur absolu : Je ne peux que trop vous recommander ce spectacle bourré d'humanité qui saura émerveiller le coeur des petits et grands. »



« Une belle surprise du festival avec cette pièce délicate qui traite du handicap avec sobriété et tendresse. Échanger autour de la différence, c'est ouvrir à la bienveillance et à la tolérance. »

CULTURETOPS

CRITIQUE DES ÉVÉNEMENTS CULTURELS

« Un spectacle d'une sensibilité déconcertante. »

Toute
La Culture.

Houdia Ponty
assistante mise en scène

Morgan L'Hostis
chorégraphe

Cécilia Delestre
créatrice costumes

Johanna Boyer-Dilolo
créatrice lumières

Kiss'n'Fly
vidéastes

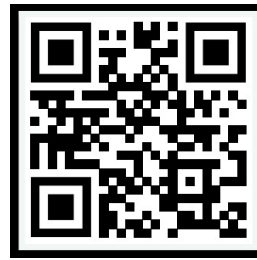
Sandrine Lamblin
créatrice costumes



ZOUROU, AU-DELÀ DES MOTS

UNE PIÈCE DE **MÉLODIE MOLINARO** ET **FRANÇOIS BORAND**
MUSIQUES DE **STÉPHANE CORBIN** - MISE EN SCÈNE DE **MÉLODIE MOLINARO**
ASSISTÉE DE **HOUDIA PONTY** - CHORÉGRAPHIES DE **MORGAN L'HOSTIS**
LUMIÈRES : **JOHANNA BOYER-DILOLO** - COMÉDIEN LSF : **JOËL CHALUDE**
COSTUMES : **CÉCILIA DELESTRE** - SCÉNOGRAPHIE : **SANDRINE LAMBLIN**
VIDÉOS : **KISS'N'FLY** - PRODUCTIONS : **JARDIN SUR COUR & SESAM'PROD**
AVEC
**MORGAN L'HOSTIS, XAVIER LEMAITRE,
SOPHIE KAUFMAN ET TRISTAN GARNIER**

la bande
d'annonce
du spectacle
(cliquez sur le QR code)



CONTACT



PRODUCTIONS

JARDIN SUR COUR

contact@jardinsurcour.fr

06 59 00 64 07

SESAM'PROD

theatre.sesamprod@gmail.com

06 60 91 23 60

DIFFUSION

MADAM PRODUCTIONS

Bérénice Renaudie

berenice@madamprod.com

06 63 23 64 40

Julien Iscache

julien@madamprod.com

06 59 56 06 53

RELATIONS PRESSE

SWITCH AGENCY

Matthieu Clée

mclée@switchagency.com

06 11 11 56 65

Oscar Mom

oscar@switchagency.com

06 49 75 58 39

Amandine Guillot

amandine@switchagency.com

06 35 37 74 53

retrouvez
ZOUROU
sur les réseaux



(cliquez sur les logos)